




一条工務店で新築住宅を購入されるお客さま向けサービス

ご家庭向け太陽光発電自家消費サービス 「カナエルソーラー」の概要

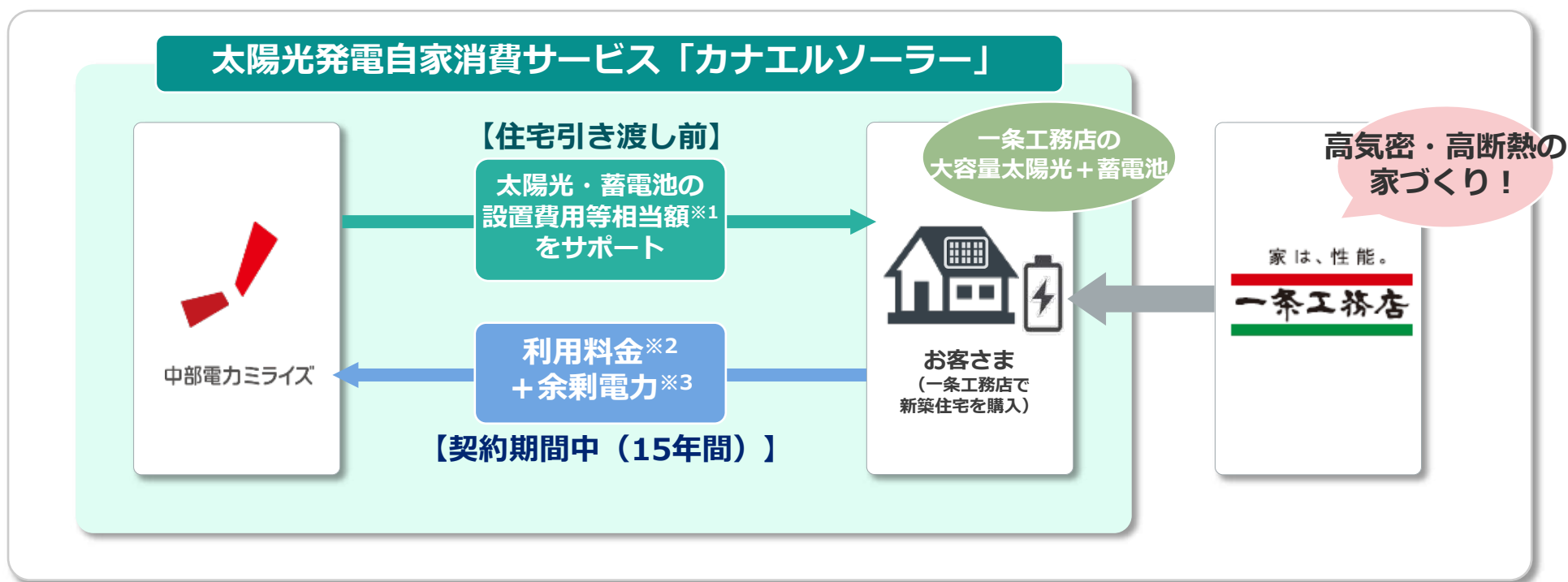
中部電力ミライズ株式会社
2022年1月17日



- ✓ 近年、新築住宅を購入されるお客さまにおいては、環境への配慮、電気料金の節約、災害発生時の対策として太陽光設備や蓄電池の設置ニーズが高まっています。
- ✓ しかし、新築住宅の購入時は何かと費用がかかるものです。太陽光設備や蓄電池を導入したくても、金銭的な理由で設置を断念するという声を、一部のお客さまからいただいております。

- 
- ✓ そんなお客さまのお悩みを解決するために、
今回、株式会社一条工務店と連携して本サービスを開発しました。
 - ✓ 当社は、本サービスを通して、お客さまの新築住宅への太陽光設備および蓄電池の導入を支援し、脱炭素社会の実現を目指してまいります。

- ✓ お客様の太陽光設備・蓄電池の設置費用等相当額を、当社よりお支払いします。
- ✓ お客様からは、毎月、太陽光設備で発電した電気を“使った分だけ”お支払いいただきます。また、余剰電力を当社へお譲りいただきます。



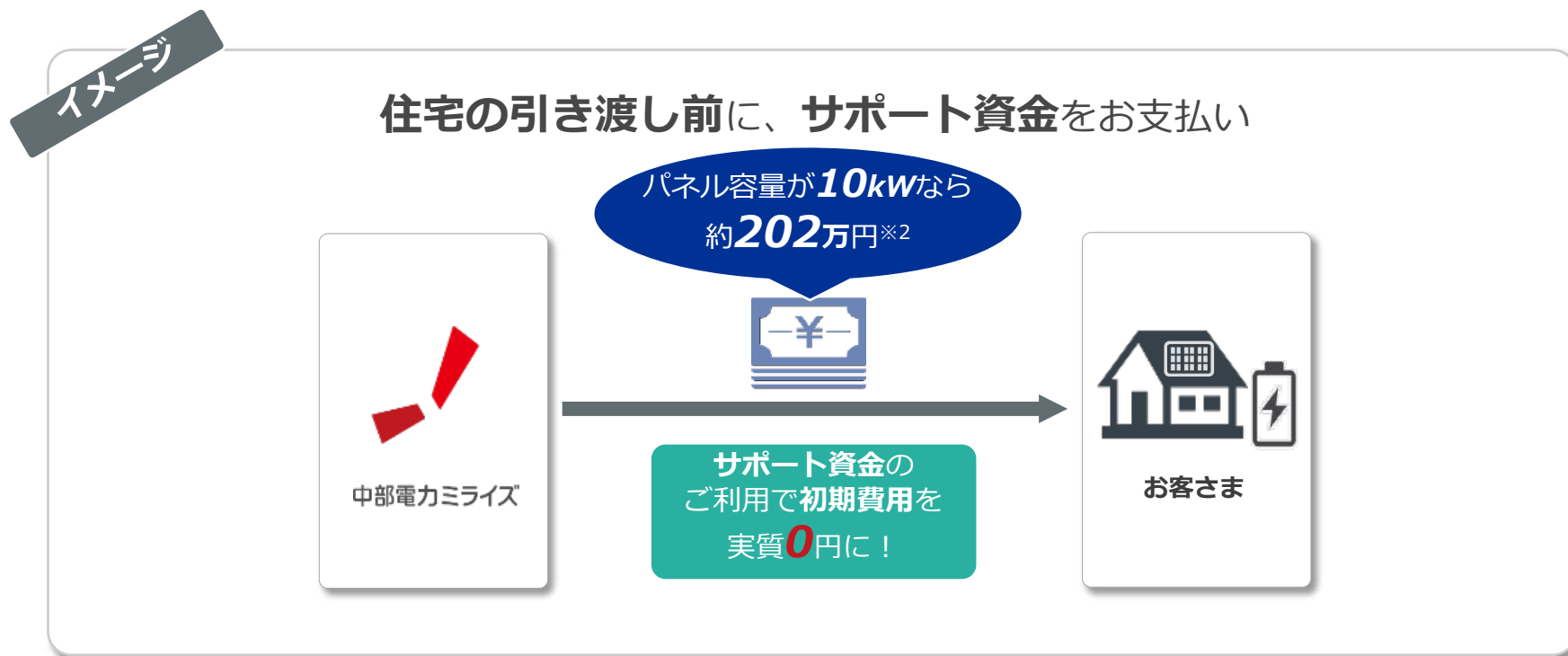
※1 契約期間中にお客様の太陽光設備から発電される電力を譲り受ける対価で、利用用途はお客様の自由となります。

※2 サービス利用料金は、基本料金と従量料金にて算定します。

※3 契約期間中の余った電気の売電収入は、当社に帰属します。

お客さまメリット① 初期費用の負担を軽減し実質0円！

- ✓ **住宅の引き渡し前**に、当社からお客さまに、ご自宅に設置する太陽光パネルの容量に応じて太陽光設備と蓄電池の導入にも使える**サポート資金を一括でお支払い**することで、初期費用の負担を軽減できます※1。



※1 サポート資金の利用用途はお客さまの自由となります。

※2 再生可能エネルギー固定価格買取制度（FIT）に基づく発電設備の事業計画認定年度が2022年度の場合の料金となります。蓄電池にかかる費用相当分も含まれており、金額はすべて消費税および地方消費税等相当金額を含みます。また、金額の計算における単位は1円とし、端数は切り捨てます。

お客さまメリット② 長い目で見て光熱費がおトクに！

- ✓ 契約期間中の光熱費は、太陽光設備と蓄電池を導入しない場合と比較して、本サービスの利用料金を含めても**同等以下の水準**が期待できます。

イメージ

年間光熱費（オール電化の場合）【税込】※1



【一条工務店で新築住宅を購入する際に太陽光設備および蓄電池を導入】

201,600円

電気料金

太陽光設備等
未導入の場合

9,300円
おトク！

192,300円

利用料金※2
112,900円

電気料金※3
79,400円

本サービス
契約期間中

利用料無料

売電収入

66,000円※4

実質負担
13,400円

契約期間終了後

※1 ○本試算は当社お客さまモニター宅の電気使用実績に基づくものであり、実際の料金は電気の使用状況、発電状況および設備の経年状況によって変動いたします。
【試算条件】○名古屋市内におけるオール電化のご家庭をモデルに試算 ○電気使用量6,829kWh/年、太陽光パネル出力10.0kW、発電電力量12,938kWh/年 ○蓄電池の運転方法：太陽光で発電した電気のうち、余剰電力を充電し、夜間に放電 ○電気料金：中部電力ミライズ「スマートライフプラン」契約容量10kVA、再生可能エネルギー発電促進賦課金（2021年度）3.36円/kWhを含み、燃料費調整額は含みません。 ○契約期間終了後の売電電力量：8,252kWh/年、売電単価8円/kWh ○金額は全て100円未満切り捨てしています。 ※2 太陽光で発電した電気のご使用量に応じて、本サービスの利用料金を毎月お支払いいただきます。 ※3 本サービスとは別に、小売電気事業者との電気需給契約が必要となります。 ※4 契約期間満了後の電気料金および余った電気の売電収入は、2021年4月時点の料金単価を基に算定したものであり、金額を保証するものではありません。契約期間中の余った電気の売電収入は当社に帰属します。

お客さまメリット③ 災害時も電気のある安心の暮らしを！

- ✓ 地震などの大規模災害発生における停電時でも、太陽光設備と蓄電池があればご自宅で電気を使用して安心した生活を送ることができます。※1

イメージ

太陽光設備と蓄電池の活用で、**停電しても電気が使える**



地震、台風等の災害
により停電発生



日照時：太陽光の電気を利用/蓄電
日没後：蓄電池の電気を利用

※1 太陽光設備でご利用できる電気は、発電設備の容量や機能、天候、時間帯等により異なります。
実際に災害が発生した際、災害の発生状況、お客さまの設備状況等により太陽光設備や蓄電池が活用できない場合があります。

<p>対象者</p>	<p>一条工務店で新築住宅を購入する際に太陽光設備および蓄電池を導入されるお客さま※1</p>
<p>対象エリア</p>	<p>北陸エリア、四国エリア、沖縄エリアを除く全国※2</p>
<p>契約期間</p>	<p>15年※3 ※4</p>
<p>加入条件</p>	<ul style="list-style-type: none"> ✓ お申込み時点で、契約者さまご本人もしくは同居者さまが満60歳未満であること ✓ ご自宅に設置される発電設備の発電出力※5が10kW未満であること
<p>問い合わせ先</p>	<p>中部電力ミライズ カスタマーセンター 0120-067-254 (平日9:00～17:00)</p>

- ※1 分譲住宅のご購入を検討されているお客さま向けの定額料金プランも用意しております。
- ※2 北陸エリアおよび四国エリアについては、2022年3月頃販売開始を予定しております。
- ※3 お客さまは3か月前に通知することにより契約を解約することができます。なお、この場合は、所定の解約金が発生します。
- ※4 太陽光設備のみ導入の場合、契約期間は10年となります。
- ※5 太陽光パネル出力とパワーコンディショナ出力のいずれか低い方となります。

(参考) 株式会社一条工務店について

【会社概要】

※2021年3月31日時点、グループ関連企業含む

所在地	本社 : 東京都江東区木場5-10-10	従業員数※	約5,800名
	浜松本社 : 静岡県浜松市西区大久保町1227-6	事業内容	住宅設計・施工・販売・メンテナンス・リフォーム等
設立	1978年9月	売上高	約4,082億円
代表者	代表取締役社長 岩田 直樹	経常利益	約266億円
資本金※	5億4,460万円	拠点数※	沖縄県・高知県を除く全国約500拠点、18工場

【一条工務店の住宅の特徴】

「家は、性能。」一人でも多くの方に、高性能の家に住む暮らしを



【主な受賞歴】

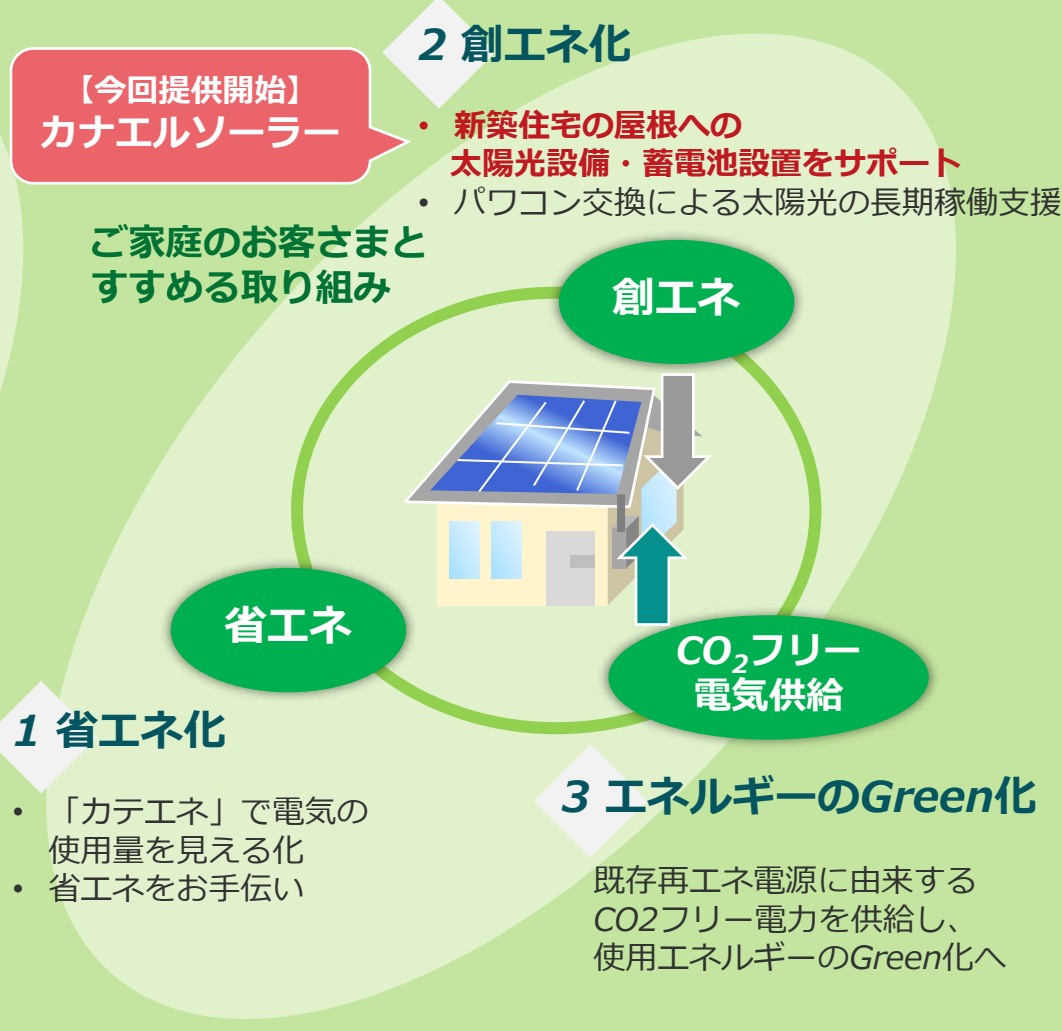
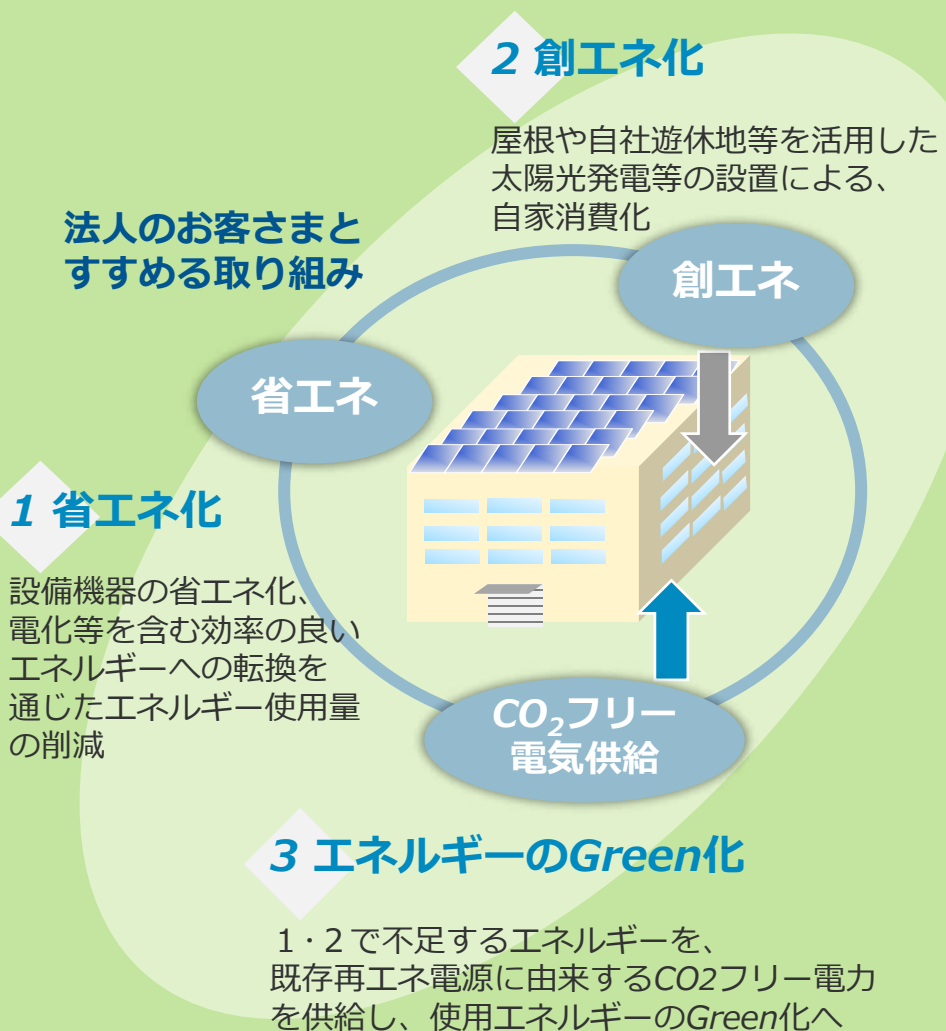
2021年度省エネ大賞
省エネ事例部門ZEB・ZEH分野
経済産業大臣賞

ギネスワールドレコーズ™
世界記録トリプル達成※

※注文住宅受注実績、太陽光搭載住宅建築実績、住宅工場規模世界No.1。
ギネスワールドレコーズ™は、ギネスワールドレコーズリミテッドの登録商標です。認定対象年：2019年。

(参考) お客さまとすすめる脱炭素化に向けた取り組み

- ✓ 中部電力グループでは、太陽光発電の自家消費サービスをはじめ、省エネソリューションサービス、CO₂フリー電力の供給等を通じて、脱炭素化に向けた取り組みを総合的に支援いたします。





中部電力ミライズ